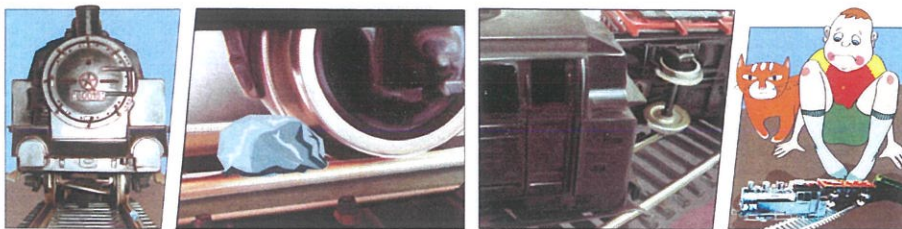
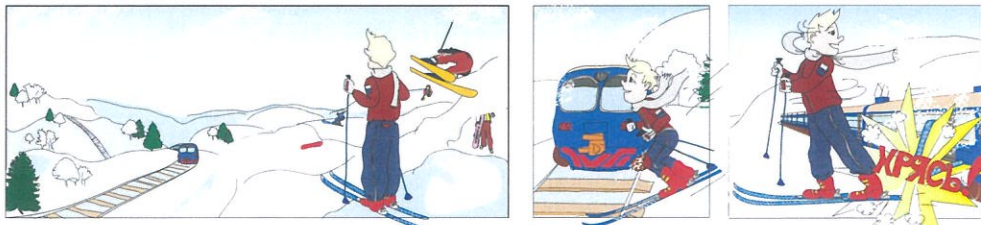


Простые правила твоей безопасности

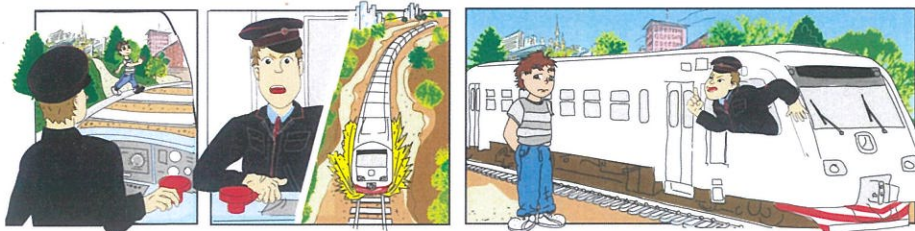


Класть предметы на рельсы – опасная шалость. Такие игры приводят к крушению поезда. Разве ты хочешь стать виновником несчастья?

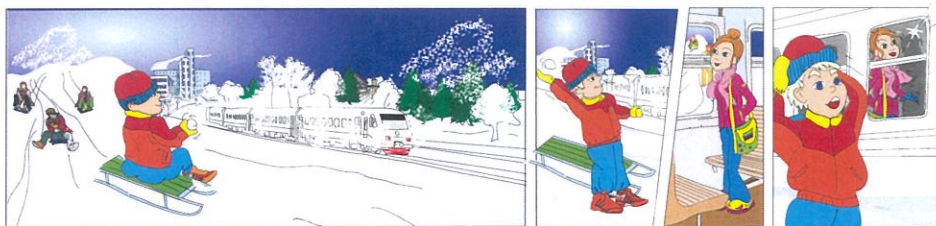
Играть и бегать рядом с железнодорожными путями очень опасно! Еще опаснее съезжать со склонов рядом с ними на санках или лыжах.



Если идти по путям, можно оказаться между двумя встречными поездами. Чтобы воздушным вихрем тебя не затянуло под колеса, нужно лечь и не вставать, пока составы не пройдут мимо.

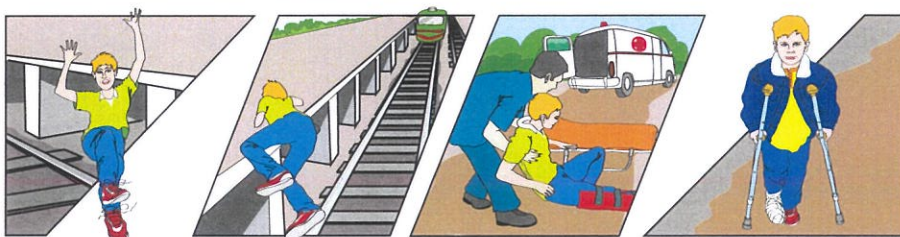


Не ходи по путям! Тормозной путь поезда – до 1 километра. Машинист не успеет остановить состав, даже если заметит человека, идущего по рельсам.

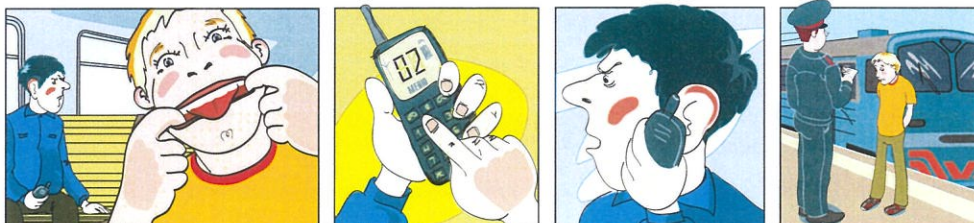


Бросать снежки и камни в проходящий поезд очень опасно. Можно разбить стекло и ранить машиниста или пассажиров.

Очень опасно прыгать с платформы, можно не успеть убежать от надвигающегося поезда. Лучше опоздать на электричку, чем погибнуть!

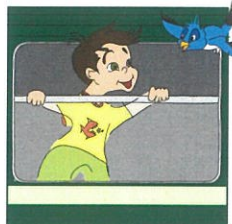
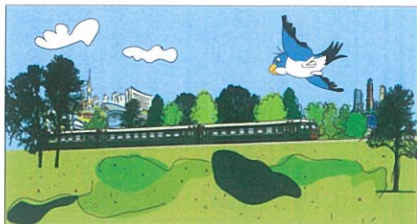


В вагоне едут десятки пассажиров. Веди себя так, чтобы не мешать им. За нарушение порядка тебя могут высадить или доставить в милицию, а твоих родителей – оштрафовать.



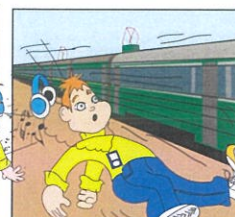
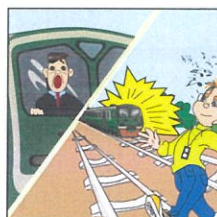
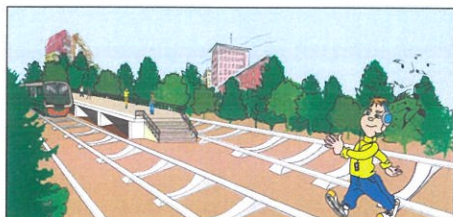
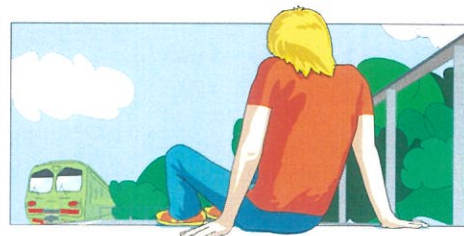
Напряжение в проводах железной дороги – почти 30000 вольт. Приближаться к ним на расстояние ближе двух метров опасно!

Простые правила твоей безопасности

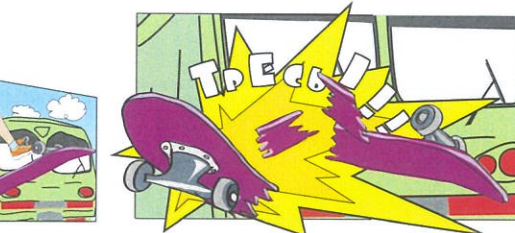
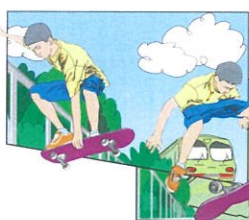


Не высовывайся из окна поезда. При движении на большой скорости ты рискуешь получить серьезную травму.

Прислоняться к автоматическим дверям электрички или мешать им закрыться одинаково опасно. От толчка или внезапного открытия дверей ты можешь выпасть из вагона и попасть под колеса поезда.



Когда подходишь к железной дороге, обязательно сними наушники. Из-за громкой музыки ты можешь не услышать шум приближающегося поезда.

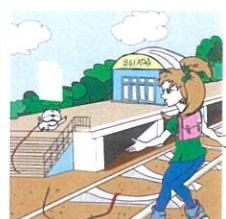
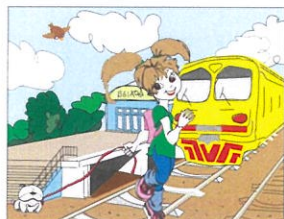


По платформе нельзя бегать, кататься на велосипеде, скейтборде или роликах. Если оступишься, можешь попасть под колеса поезда!

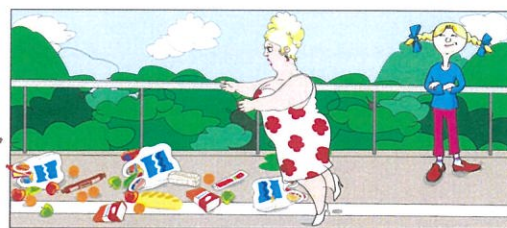
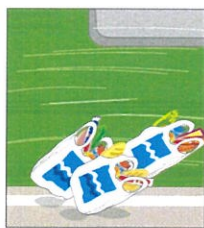


Каждый год десятки детей и подростков погибают, когда пытаются прокатиться, прицепившись снаружи поезда. Делать так глупо и очень опасно!

Для перехода через железнодорожные пути оборудованы специальные настилы, подземные и надземные переходы. Переходить через рельсы в других местах опасно.



Белая линия вдоль края платформы показывает, где можно стоять, не опасаясь, что тебя заденут выступающие части вагонов и локомотива. Не заступай за нее!



Даже если очень спешишь, не подлезай под стоящий поезд и не перелезай через сцепку между вагонами. Состав может тронуться в любой момент, и ты будешь ранен или погибнешь.

